

Immo Scout24 **2 ZKD mit Einbauküche, zentral in Olpe**Scout-ID: 71046871 <https://www.immobilienscout24.de/expose/71046871>**Adresse**

Felmicke 13, 57462 Olpe, Olpe (Kreis)

Anbieter

Klann

Meine Notiz!**Objektdetails**[- Ausblenden](#)

390 € **2** **44 m²** **495 €**
 Kaltmiete Zi. Fläche Warmmiete

Balkon/ Terrasse Keller Einbauküche Stufenloser Zugang

Wohnungstyp **Souterrain**Zimmer **2**Etage **0 von 3**Schlafzimmer **1**Wohnfläche ca. **44 m²**Badezimmer **1**Nutzfläche ca. **6 m²**Haustiere **Nein**Bezugsfrei ab **01.05.2021**Garage/ Stellplatz **Außenstellplatz**Bonitätsauskunft **erforderlich**
[> SCHUFA-BonitätsCheck anfordern](#)Anzahl Garage/
Stellplatz **1****Kosten**Kaltmiete **390 €**
[> Mit lokalem Mietspiegel vergleichen](#)Nebenkosten **+ 40 €**Heizkosten **+ 35 €**

Gesamtmiete **495 €**Kautio n o. **1260**
GenossenschaftsanteileMiete für **30 €**
Garage/Stellplatz

Bausubstanz & Energieausweis

Baujahr **2013**Letzte Modernisierung/
Sanierung **2013**Objektzustand **Neuwertig**Qualität der
Ausstattung **Gehoben**Heizungsart **Zentralheizung**Wesentliche
Energieträger **Gas**

Objektbeschreibung

Bei diesem Objekt (Energiesparhaus KfW75) handelt es sich um eine Mietwohnung mit ca.44 m². Aufgeteilt in 2 Zimmer, Küche, Wohn-Esszimmer, Schlafzimmer, Dusche/WC, Diele, Terrasse und Keller.

Ausstattung

Hochwertige Ausstattung, für Türen, Fenster und Bodenbeläge. Die komplette Wohnung inkl. Keller sind mit Fliesen ausgestattet. Eine ebenerdige Dusche sorgt für den gewünschten Komfort. Die vorhandene Einbauküche erleichtert den Einzug. Im Kellerraum ist ein Anschluss für Waschmaschine u. Trockner. Sep. Stromzähler, sep. Wasserzähler zeigen Ihre Verbrauchswerte. Die Heizung wird über die eingebauten Wärmemengenzähler abgerechnet. Die komplette Wohnung hat Fußbodenheizung. Die Wohnung ist mit drei Netzwerkanschlüssen ausgestattet. Kabel TV.

Die Fenster (Ausnahme Küche) sind mit elektrischen Rolladen ausgestattet.

Für Ihre Sicherheit hat der Eingang eine Video-Gegensprechanlage.

Lage

Unser Objekt befindet sich in der historischen Altstadt von Olpe. Zentral gelegen erreichen Sie alle täglichen Dinge zu Fuß. Sie befinden sich direkt in der Innenstadt und erreichen von hier aus in wenigen Autominuten die Autobahn.

Sonstiges

Vor einem Besichtigungstermin bitten wir um Zusendung der Mieterselbstauskunft (siehe Anlagen - eine Version auch online).

Bitte nur Einzelpersonen.

Bitte nur Nichtraucher.

Bei einer Besichtigung ist folgendes zwingend zu beachten:

- Alle Türen stehen offen
- Der Interessent sollte nichts anfassen/nichts berühren
- Vor dem Betreten Einmalhandschuhe anziehen und vorher und nachher desinfizieren (Desinfektionsmittel und Einmalhandschuhe stehen bereit)
- Das Betreten der Wohnung ist nur mit FFP2 Masken erlaubt
- Der Abstand von 1,5 Metern sollte eingehalten werden

- Der Interessent kann die Wohnung nur ALLEINE betreten. Weitere Personen (Eltern, Freund/-in, ...) sind nicht erlaubt
- Dokumente werden nur elektronisch ausgetauscht

Bilder

[- Ausblenden](#)

Straßenfront



Eingang



TerrasseStellpl



IMG_1863



IMG_1845



IMG_2383



IMG_2381



IMG_2354



IMG_2361



IMG_2365



IMG_2366



IMG_2367



IMG_2368



IMG_2369



IMG_2370



IMG_2391



IMG_2393

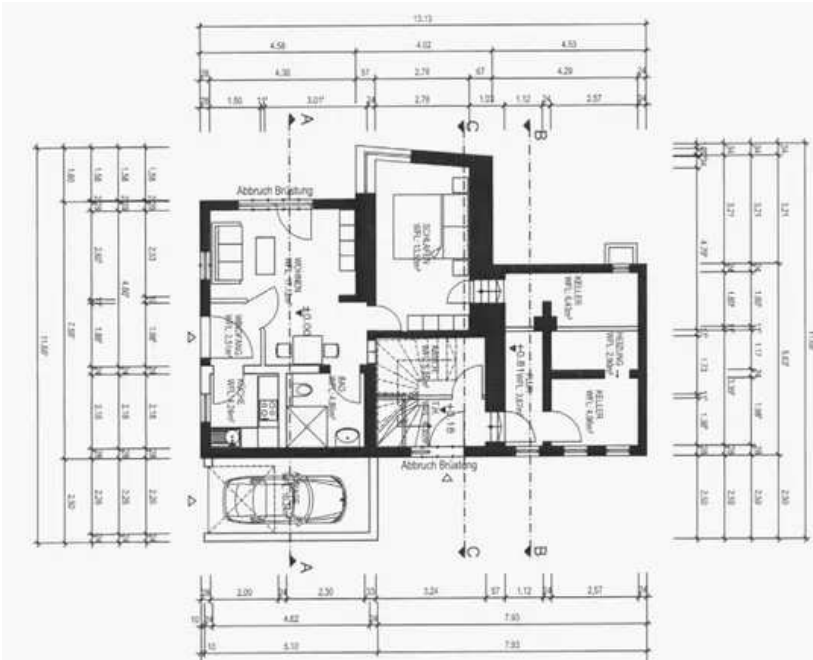


IMG_2398

Grundrisse

[- Ausblenden](#)

oe_ug_wohnung



Karte

[Ausblenden](#)

